

# XPS 12

## Quick Start Guide

Stručná úvodní příručka

Οδηγός γρήγορης έναρξης

Stručná úvodná príručka

دليل البدء السريع

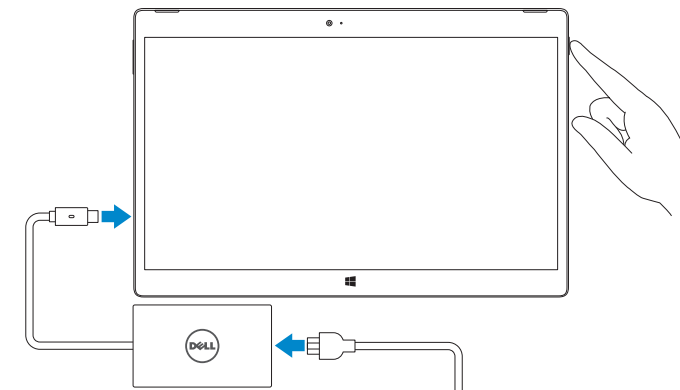
### 1 Connect the power adapter and press the power button

Připojte napájecí adaptér a stiskněte vypínač

Συνδέστε τον προσαρμογέα ισχύος και πιάστε το κουμπί λειτουργίας

Zapojte napájací adaptér a stlačte spínač napájania

توصيل مهايئ التيار والضغظ على زر التشغيل



**NOTE:** It is recommended to insert the micro-SIM card and the microSD card before powering on the tablet.

**POZNÁMKA:** Doporučuje se vložit kartu micro SIM a kartu microSD před zapnutím tabletu.

**ΣΗΜΕΙΩΣΗ:** Συνιστούμε να τοποθετήσετε την κάρτα micro-SIM και την κάρτα microSD προτού θέσετε σε λειτουργία το tablet.

**POZNÁMKA:** Odporúčame vložiť kartu micro-SIM a kartu microSD pred zapnutím zariadenia.

**ملاحظة:** يوصى بإدخال بطاقة micro-SIM وبطاقة microSD قبل تشغيل الجهاز اللوحي.

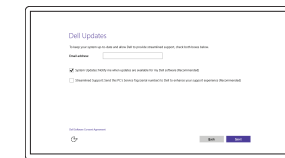


### 2 Finish Windows setup

Dokončete nastavení v systému Windows

Τελειώστε την εγκατάσταση των Windows

Dokončíte inštaláciu systému Windows | Windows إعداد



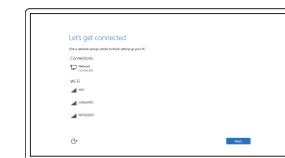
#### Enable security and updates

Aktivujte zabezpečení a aktualizace

Ενεργοποιήστε τις ρυθμίσεις για την ασφάλεια και τις ενημερώσεις

Revólte bezpečnostné funkcie a aktualizácie

تمكين الأمان والتحديثات



#### Connect to your network

Připojte se k síti

Σύνδεση στο δίκτυό σας

Připojte sa k sieti

التوصيل بالشبكة

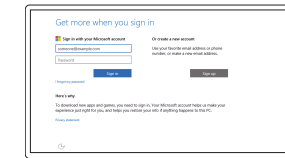
**NOTE:** If you are connecting to a secured wireless network, enter the password for the wireless network access when prompted.

**POZNÁMKA:** Pokud se připojujete k zabezpečené bezdrátové síti, na vyzvání zadejte heslo pro přístup k dané bezdrátové síti.

**ΣΗΜΕΙΩΣΗ:** Αν πρόκειται να συνδεθείτε σε ασφαλές ασύρματο δίκτυο, πληκτρολογήστε τον κωδικό πρόσβασης στο ασύρματο δίκτυο όταν παρουσιαστεί η σχετική προτροπή.

**POZNÁMKA:** Ak sa pripájate k zabezpečenej bezdrôtovej sieti, na výzvu zadajte heslo prístupu k bezdrôtovej sieti.

**ملاحظة:** في حالة اتصالك بشبكة لاسلكية مؤمنة، أدخل كلمة المرور لوصول الشبكة اللاسلكية عند مطالبتك.



#### Sign in to your Microsoft account or create a local account

Přihlaste se k účtu Microsoft nebo si vytvořte místní účet

Συνδεθείτε στον λογαριασμό σας στη Microsoft ή δημιουργήστε τοπικό λογαριασμό

Prihláste sa do konta Microsoft alebo si vytvorte lokálne konto

قم بتسجيل الدخول إلى حساب Microsoft أو قم بإنشاء حساب محلي

### Locate Dell apps

Vyhledání aplikací Dell | Εντοπισμός εφαρμογών της Dell

Nájdite aplikácie Dell | Dell تحديد موقع تطبيقات



#### Register your computer

Registrace počítače | Δήλωση του υπολογιστή σας

Zaregistrujte si počítač | تسجيل الكمبيوتر



#### Dell Help & Support

Náronéda a podpora Dell | Βοήθεια & υποστήριξη της Dell

Pomoc a technická podpora Dell | تعليمات ودعم Dell



#### SupportAssist Check and update your computer

Kontrola počítače a prípadná aktualizace

Έλεγχος και ενημέρωση του υπολογιστή σας

Kontrolujte a aktualizujte svoj počítač

التحقق من الكمبيوتر الخاص بك وتحديثه

### Create recovery media

Vytvořit média pro obnovení | Δημιουργία μέσων ανάκτησης

Vytvorit nosič na obnovenie | إنشاء وسائط الاسترداد

In Windows search, type **Recovery**, click **Create a recovery media**, and follow the instructions on the screen.

V hledání systému Windows zadejte text **Obnovení**, klikněte na možnost **Vytvořit záložní média** a pokračujte podle instrukcí na obrazovce.

Στο πεδίο αναζήτησης στα Windows πληκτρολογήστε τη λέξη **Αποκατάσταση**, κάντε κλικ στην επιλογή **Δημιουργία μέσου αποκατάστασης** και ακολουθήστε τις οδηγίες που παρουσιάζονται στην οθόνη.

Do vyhledávacieho okna Windows napíšte **Obnovenie**, kliknite na možnosť **Vytvorit obnovenaciu médium** a postupujte podľa pokynov na obrazovke.

في بحث Windows، اكتب استرداد، وانقر فوق إنشاء وسائط استرداد، واتبع التعليمات على الشاشة.

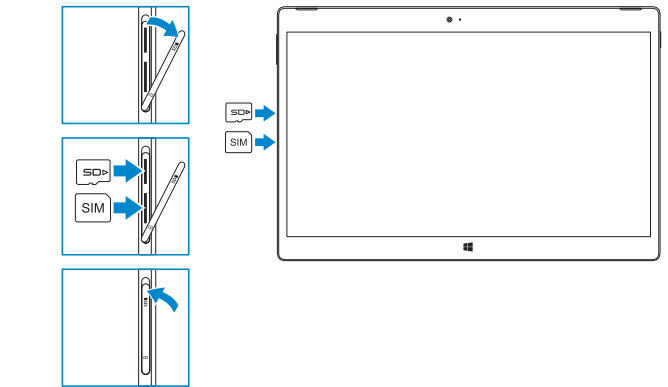
### Inserting micro-SIM card and microSD card — optional

Vložení karty micro SIM a karty microSD – volitelné

Εισαγωγή κάρτας micro-SIM και κάρτας microSD — προαιρετικά

Vloženie kariet micro-SIM a microSD – voliteľné

إدخال بطاقة micro-SIM وبطاقة microSD — اختياري



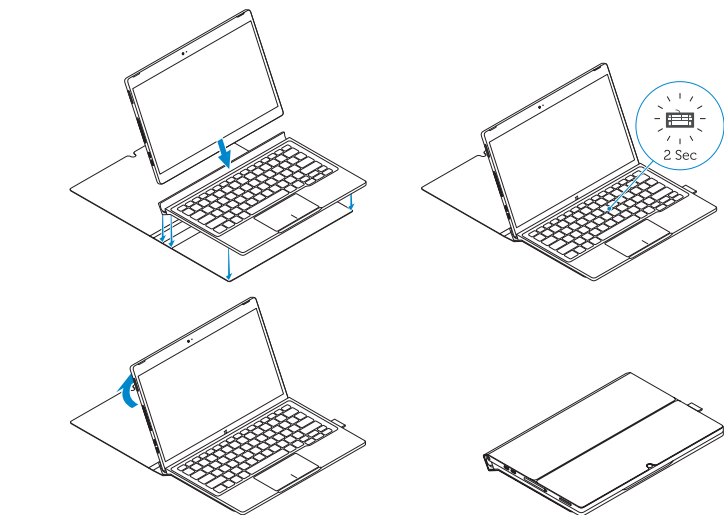
### Connecting the keyboard and Folio

Připojení klávesnice a pouzdra

Σύνδεση του πληκτρολογίου και του Folio

Připojenie klávesnice a Folio

قم بتوصيل لوحة المفاتيح وFolio



**NOTE:** The keyboard backlight turns on for 2 seconds when the tablet-docking pins and keyboard-docking pins are aligned correctly.

**POZNÁMKA:** Pokud je dokovací konektor tabletu správně zarovnan s dokovacím konektorem na klávesnici, podsvícení klávesnice se zapne na 2 sekundy.

**ΣΗΜΕΙΩΣΗ:** Ο οπίσθιος φωτισμός του πληκτρολογίου ανάβει επί 2 δευτερόλεπτα όταν ευθυγραμμιστούν σωστά οι ακίδες σύνδεσης του tablet και οι ακίδες σύνδεσης του πληκτρολογίου.

**POZNÁMKA:** Podsvietenie klávesnice sa zapne na 2 sekundy, keď sú dokovacie kolíky tabletu a dokovacie kolíky klávesnice zarovnané správne.

**ملاحظة:** يتم تشغيل الإضاءة الخلفية للوحة المفاتيح لمدة ثانيتين عندما يتم محاذاة سنون إرساء الجهاز اللوحي وسنون إرساء لوحة المفاتيح بشكل صحيح.

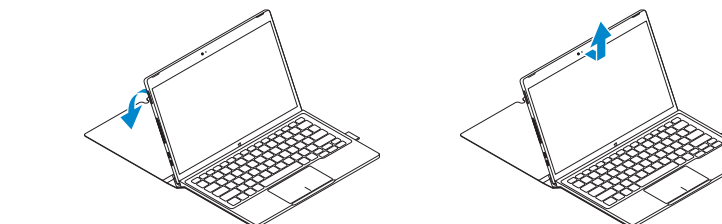
### Disconnecting the keyboard and Folio

Odrjojení klávesnice a pouzdra

Αποσύνδεση του πληκτρολογίου και του Folio

Odrjojenie klávesnice a Folio

فصل لوحة المفاتيح وFolio



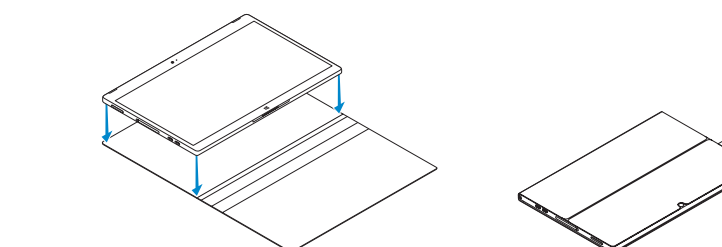
### Dell Premier Magnetic Folio

Magnetické pouzdro Dell Premier

Dell Premier Folio με μαγνητικό κάλυμμα

Značkové magnetické folio Dell

Dell Premier Magnetic Folio



## Product support and manuals

Podpora a příručky k produktům  
Υποστήριξη και εγχειρίδια προϊόντων  
Podpora a príručky produktů  
دعم المنتج والدلائل

## Contact Dell

Kontaktujte společnost Dell | Επικοινωνία με την Dell  
Kontaktujte Dell | Dell الاتصال بـ

## Regulatory and safety

Regulace a bezpečnost  
Ρυθμιστικοί φορείς και ασφάλεια  
Zákonom vyžadované a bezpečnostné informácie  
ممارسات الأمان والممارسات التنظيمية

## Regulatory model

Směrniceový model | Μοντέλο κατά τους ρυθμιστικούς φορείς  
Regulačný model | الموديل التنظيمي

## Regulatory type

Regulační typ | Τύπος κατά τους ρυθμιστικούς φορείς  
Regulačný typ | النوع التنظيمي

## Computer model

Model počítače | Μοντέλο υπολογιστή  
Model počítača | موديل الكمبيوتر

## Dell.com/support

## Dell.com/support/manuals

## Dell.com/support/windows

## Dell.com/contactdell

## Dell.com/regulatory\_compliance

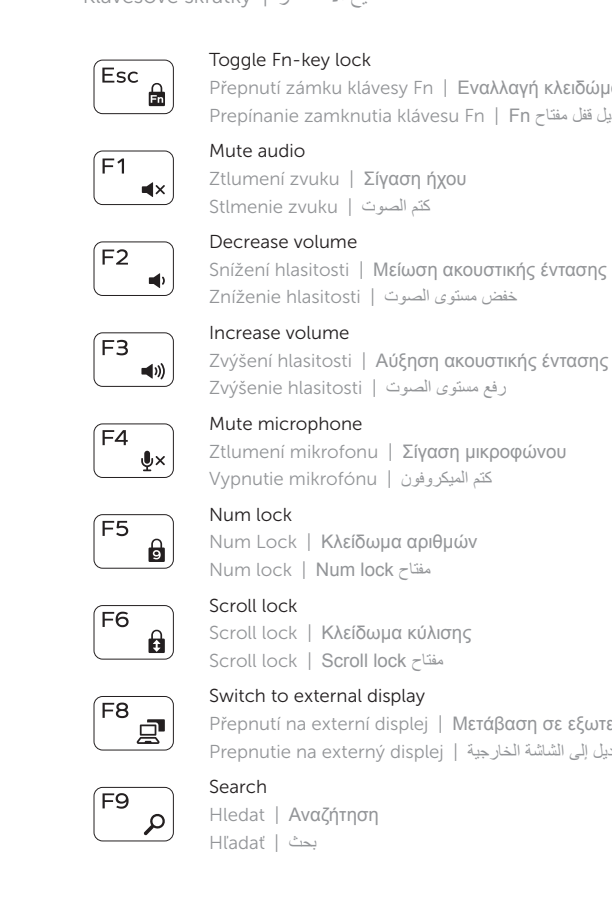
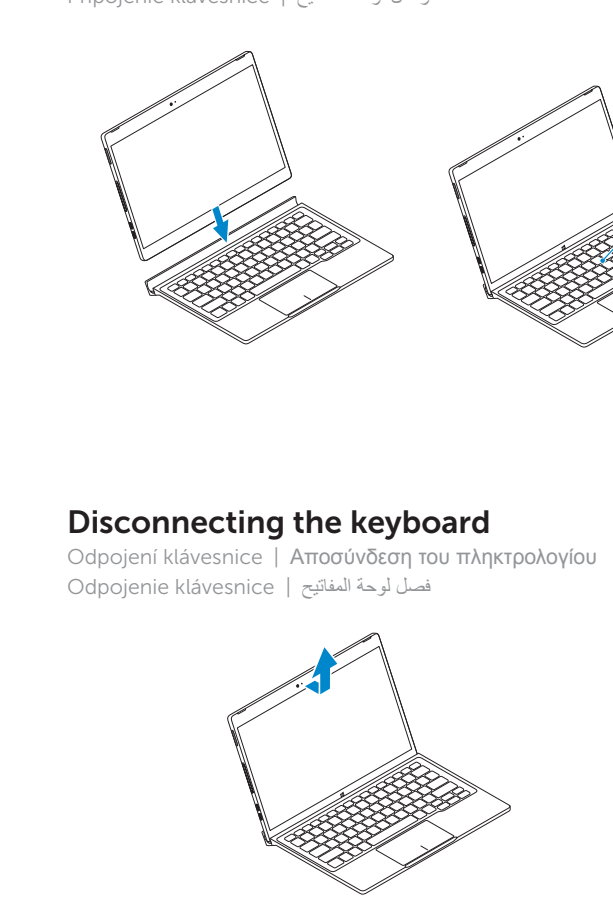
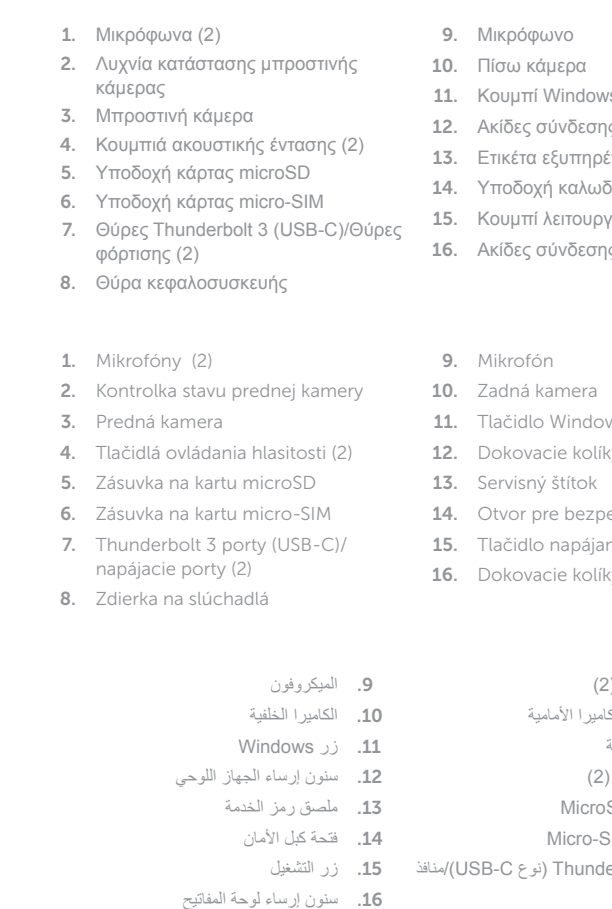
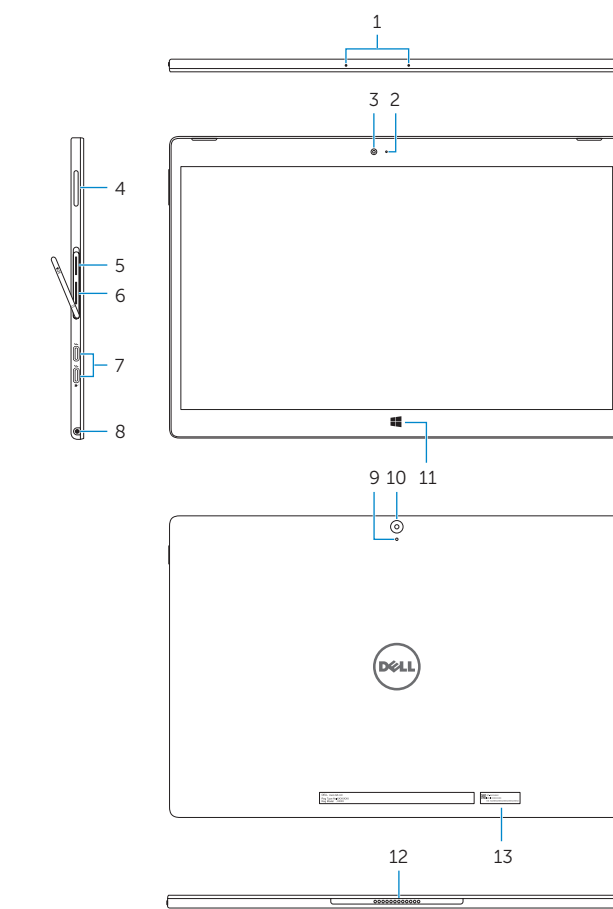
## T02H

## T02H001

## XPS 12 9250

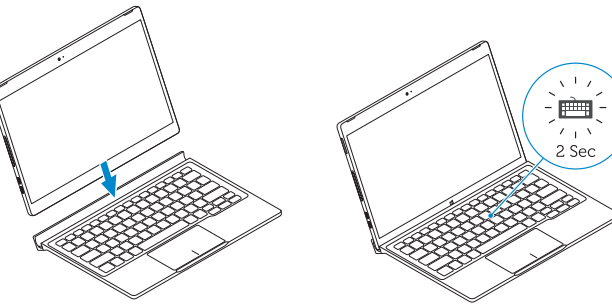
## Features

Funkce | Δυνατότητες | Vlastnosti | الميزات



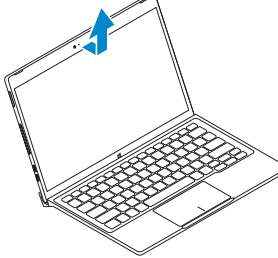
## Connecting the keyboard

Připojení klávesnice | Σύνδεση του πληκτρολογίου  
Pripojenie klávesnice | توصيل لوحة المفاتيح



## Disconnecting the keyboard

Odrojení klávesnice | Αποσύνδεση του πληκτρολογίου  
Odrojenie klávesnice | فصل لوحة المفاتيح



## Shortcut keys

Κlávesové zkratky | Πλήκτρα συντόμευσης  
Κlávesové skratky | مفاتيح الاختصار

- Esc** (Lock icon) Toggle Fn-key lock  
Přepnutí zámku klávesy Fn | Εναλλαγή κλειδώματος πλήκτρου Fn  
Prepínanie zamknutia klávesu Fn | تبدیل قفل مفتاح Fn
- F1** (Mute icon) Mute audio  
Ztlumení zvuku | Σίγαση ήχου  
Stlmenie zvuku | كتم الصوت
- F2** (Volume down icon) Decrease volume  
Snížení hlasitosti | Μείωση ακουστικής έντασης  
Zníženie hlasitosti | خفض مستوى الصوت
- F3** (Volume up icon) Increase volume  
Zvýšení hlasitosti | Αύξηση ακουστικής έντασης  
Zvýšenie hlasitosti | رفع مستوى الصوت
- F4** (Microphone icon) Mute microphone  
Ztlumení mikrofonu | Σίγαση μικροφώνου  
Vypnutie mikrofonu | كتم الميكروفون
- F5** (Num Lock icon) Num lock  
Num Lock | Κλειδωμα αριθμών  
Num lock | مفتاح Num lock
- F6** (Scroll Lock icon) Scroll lock  
Scroll lock | Κλειδωμα κύλισης  
Scroll lock | مفتاح Scroll lock
- F8** (External Display icon) Switch to external display  
Přepnutí na externí displej | Μετάβαση σε εξωτερική οθόνη  
Prepnutie na externý displej | التبديل إلى الشاشة الخارجية
- F9** (Search icon) Search  
Hledat | Αναζήτηση  
Hľadať | بحث

- F10** (Keyboard Backlight icon) Toggle keyboard backlight  
Přepnutí podsvícení klávesnice  
Εναλλαγή οπίσθιου φωτισμού πληκτρολογίου  
Prepínanie podsvietenia klávesnice  
تبدیل الإضاءة الخلفية للوحة المفاتيح
- F11** (Brightness down icon) Decrease brightness  
Snížení jasu | Μείωση φωτεινότητας  
Zníženie jasu | تخفيض مستوى السطوع
- F12** (Brightness up icon) Increase brightness  
Zvýšení jasu | Αύξηση φωτεινότητας  
Zvýšenie jasu | رفع مستوى السطوع
- PrtScr** (Print Screen icon) Turn off/on wireless  
Zapnutí/vypnutí bezdrátového připojení  
Ενεργοποίηση/Απενεργοποίηση ασύρματης επικοινωνίας  
Vypnutie/zapnutie bezdrôtovej komunikácie  
تشغيل/إيقاف تشغيل الاتصال اللاسلكي
- Insert** (Sleep icon) Sleep  
Režim spánku | Αναστολή λειτουργίας  
Spánok | سكون